

TrafiCam X-STREAM



TrafiCam X-STREAM permette il rilevamento della presenza dei veicoli e la produzione di un flusso video H264, MPEG4 o MJPEG per il monitoraggio della zona inquadrata

www.deghivision.it
 info@deghivision.it
 Stefano Del Lungo
 +39 370 31 44 018

TrafiCam x-stream è un sistema integrato composto da una videocamera e da un elaboratore che permette il rilevamento della presenza di veicoli e la produzione di un flusso video h264, MPEG-4 o MJPEG.

Questo sistema permette di effettuare il rilevamento dei veicoli fermi ed il monitoraggio di quelli in movimento agli incroci semaforizzati e nelle rotonde unitamente all'analisi statistica dei flussi di traffico.

Attraverso i contatti di uscita, l'informazione della presenza dei veicoli viene trasmessa al regolatore semaforico, al fine di permettere un'ottimizzazione dinamica del ciclo semaforico con una riduzione dei tempi di attesa per i veicoli, un incremento della fluidità del flusso veicolare ed una diminuzione dell'inquinamento atmosferico.

TrafiCam x-stream integra un codec video MPEG-4 che permette di attivare fino a due streaming in tempo reale dell'immagini a piena risoluzione utilizzabili per il monitoraggio remoto del sito o per la verifica delle funzionalità di sistema.

L'installazione ed attivazione è facile e veloce e può essere eseguita da chiunque in meno di 5 minuti, non richiedendo conoscenze specifiche.

TrafiCam x-stream è una soluzione che offre tutti i vantaggi del rilevamento video con costi di installazione e mantenimento ridotti.

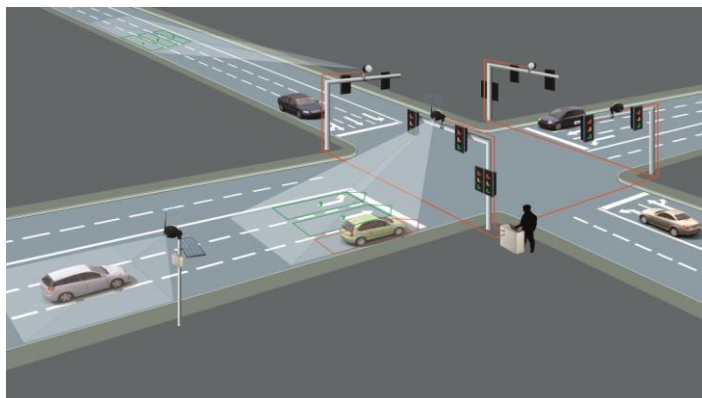
TrafiCam X-stream è disponibile anche nella versione BPL con trasmissione dei dati e del flusso video sul cavo di alimentazione.

FUNZIONALITA'

- » RILEVAMENTO VEICOLI
- » GESTIONE DI UN CONTATTO PER INTERFACCIABILITA' DIRETTA A CENTRALINE SEMAFORICHE
- » STREAMING VIDEO MPEG4 IN TEMPO REALE PER MONITORAGGIO O REGISTRAZIONE IMMAGINI

PRINCIPALI VANTAGGI

- » SOLUZIONE NON INVASIVA
- » RIDUCE IL TEMPO DI ATTESA DEI VEICOLI
- » INCREMENTA LA PORTATA DELL'INCROCIO
- » RIDUZIONE DELL'EMISSIONI DI CO2
- » **25 ANNI DI ESPERIENZA NELL'ANALISI VIDEO DEL TRAFFICO**



TrafiCam X-STREAM è un sensore non invasivo che permette:

- la rilevazione della presenza dei veicoli
- rilevamento statistico dei dati di traffico
- la rilevazione di situazioni di coda
- uno o due streaming video IP configurabili H264, MPEG-4 o MJPEG in tempo reale a piena risoluzione

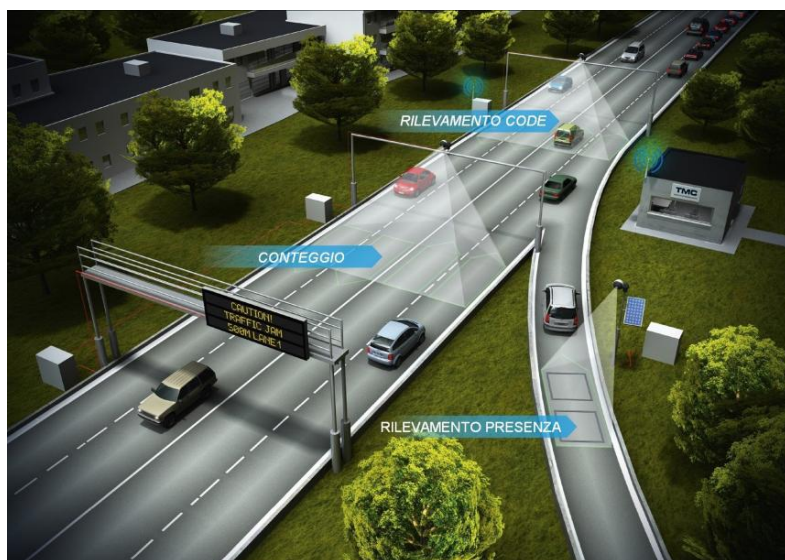
RILEVAMENTO VEICOLI

TrafiCam XSTREAM rileva i veicoli nella posizione di arresto alla linea semaforica o la formazione di code ad una distanza massima di circa 80m dal punto di installazione.

Appena il veicolo entra in una zona di rilevamento predefinita (spira virtuale), eventualmente discriminandone anche la direzione di attraversamento, un contatto di uscita permette di notificarne l'evento al controllore semaforico.

Sarà possibile prolungare il tempo di verde in presenza di un flusso di veicoli ovvero implementare politiche di regolazione intelligenti che permettano di adattare dinamicamente il piano semaforico alle reali esigenze del traffico veicolare.

La produzione di un flusso video IP permette il monitoraggio in tempo reale dell'intersezione stradale.



TrafiCam XSTREAM unitamente al rilevamento della presenza, permette la raccolta di un'ampia serie di dati di traffico fino a quattro corsie.

MONITORAGGIO DEL FLUSSO

TrafiCam Xstream permette il monitoraggio in tempo reale del **livello di servizio** della strada. Elaborando i dati di occupazione e quelli di velocità del flusso veicolare il sensore distingue automaticamente tra **5 livelli di servizio**: normale, denso, rallentato, stop-and-go e congestionato.

Le segnalazioni di allarme possono generare delle notifiche verso il sistema FLUX di gestione del traffico.

TrafiCam Xstream può altresì essere utilizzata come trigger di sistemi di terze parti quali sistemi di illuminazione, barriere, telecamere CCD, pannelli a messaggio variabile quando il livello di traffico supera delle soglie predefinite.

DATI DI TRAFFICO

TrafiCam Xstream permette l'analisi dei parametri di traffico quali **volumi, velocità, occupazione e classificazione** in installazioni multi corsia in tutte le condizioni atmosferiche durante il giorno e la notte.

In funzione della posizione del sensore (centrata o laterale) può coprire **fino a quattro corsie**.

I dati sono forniti per singola corsia e per singola classe di veicoli.

I dati integrati su intervalli temporali predefiniti, sono memorizzati nel sensore e possono essere trasferiti tramite un protocollo "aperto" SDK (Traficon Management System) o un tool di scarico dati off-line. Lo scarico dei dati può avvenire localmente o da remoto. La trasmissione dei dati può essere impostata ad intervalli predefiniti o su richiesta dell'operatore.

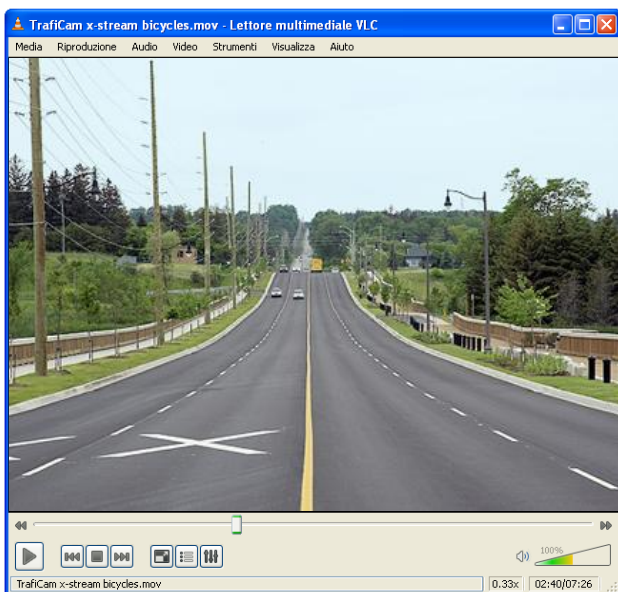
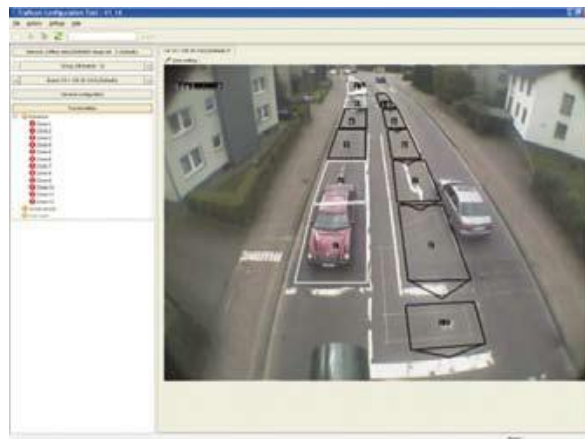


BASSI ASSORBIMENTI

IL sensore può operare in esterno con temperature comprese tra -34 e +80 °C, è alimentabile con una tensione da 24 a 48 Vac/dc. Il sensore assorbe solamente 2,6W nella versione ethernet e 4,0W nella versione BPL.

RILEVAMENTI AFFIDABILI 24/7

Collect-R Xstream utilizza un sensore CMOS di ultima generazione ed algoritmi di specifici per il giorno e per la notte per un accurato rilevamento dei dati in tutte le condizioni di illuminazione. Un serie di **filtraggi avanzati** garantiscono l'assenza di falsi rilevamenti in presenza di variazioni di luce o a causa di condizioni atmosferiche estreme.



TrafiCam X-STREAM è facile da installare.

Può essere facilmente montata su una struttura già esistente.

Grazie ad un pratico sistema di fissaggio è possibile assicurarla a strutture orizzontali, verticali o con inclinazioni intermedie.

La configurazione del sensore è possibile tramite un pc portatile con un software pre-installato di facile uso.

Tramite le immagini della telecamera, le zone di rilevamento virtuale dei veicoli possono essere posizionate accuratamente.

La verifica e la visualizzazione della rilevazione è possibile attraverso lo streaming video IP

CARATTERISTICHE

TrafiCam X-STREAM

è disponibile in due versioni ETH e BPL, la prima è dotata di connessione ethernet direttamente sul sensore la seconda assicura una trasmissione sulla linea di alimentazione tra sensore ed interfaccia rendendo disponibile la connessione ethernet all'interfaccia.

CARATTERISTICA	TrafiCam ETH	TrafiCam BPL
Peso	[750 gr
Temperatura di esercizio	[-34 +80 °C
Umidità	[fino 95% non condensante
Sensore	[1/4" CMOS
Risoluzione	[640 x 480 pixels
Versione grandangolare	[Obiettivo 2,1 mm
	[Apertura orizzontale 96°
	[Apertura verticale 70°
	[Distanza di rilevamento 0-12 m
Versione tele	[Obiettivo 6,0 mm
	[Apertura orizzontale 29°
	[Apertura verticale 22°
	[Distanza di rilevamento 10-25 m
Compressione video	[MPEG-4 Ris. VGA @ 25 fps
Qualità	[Fino a 4 Mbit/s
Uscita	[Ethernet BPL verso TI
Contatti di uscita	[4 optoisolati
Alimentazione	[12Vdc o 24-48 Vac/dc
Assorbimento	[2,6W, 105mA @ 24Vdc 4W, 160mA @ 24Vdc

Le informazioni contenute in questo documento sono soggette a modifiche senza preavviso.